



**ГОСУДАРСТВЕННЫЙ СТАНДАРТ
СОЮЗА ССР**

**ВТУЛКИ ПРЕДОХРАНИТЕЛЬНЫЕ
РЕЗИНОВЫЕ**

КОНСТРУКЦИЯ И РАЗМЕРЫ

ГОСТ 19421—74

Издание официальное

3 коп.

ГОСУДАРСТВЕННЫЙ КОМИТЕТ СССР ПО СТАНДАРТАМ

Москва

ВТУЛКИ ПРЕДОХРАНИТЕЛЬНЫЕ РЕЗИНОВЫЕ**Конструкция и размеры**Rubber protecting bushes.
Design and dimensions**ГОСТ
19421-74**

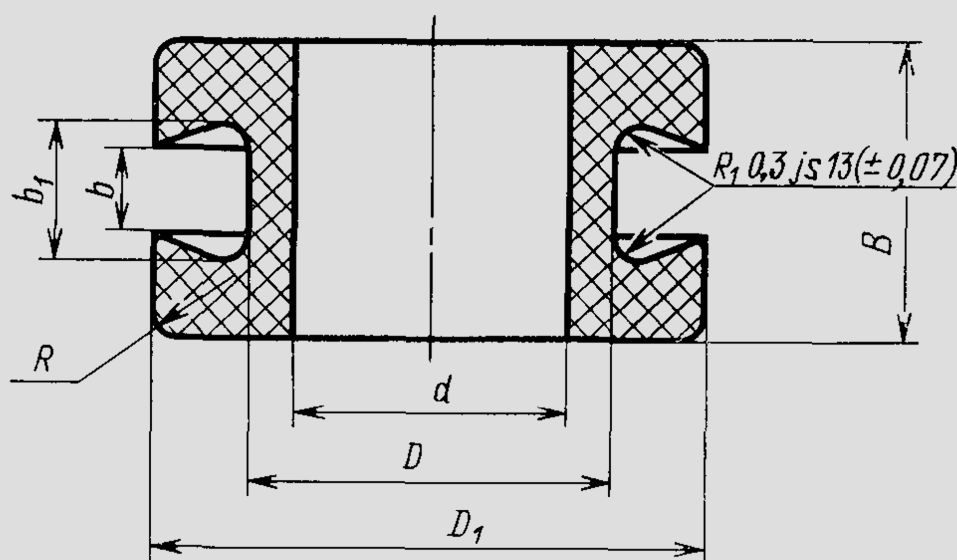
ОКП 10 6800

Срок действия

с 01.01.75
до 01.01.94**Несоблюдение стандарта преследуется по закону**

1. Настоящий стандарт распространяется на резиновые предохранительные втулки, предназначенные для защиты изоляции кабелей, жгутов и проводов от механических повреждений при прохождении через отверстия в стенках изделий.

2. Конструкция и размеры втулок должны соответствовать указанным на чертеже и в таблице.



Размеры, мм

d		D		D ₁		b		b ₁		B		R (пред. откл. js 16)	s	Масса 100 шт., кг (справоч- ная)
Номинал.	Пред. откл. Is 15	Номинал.	Пред. откл. js 15	Номинал.	Пред. откл. js 17	Номинал.	Пред. откл. откл. Is 16	Номинал.	Пред. откл. js 17	Номинал.	Пред. откл. js 17			
2		5		8		0,8	±0,2	1,8		5			1,0—1,8	0,023
	±0,20		±0,24		±0,75	1,8	±0,3	3,0	±0,300	6	±0,60		2,0—3,0	0,025
3		6		10		0,8	±0,2	1,8		5			1,0—1,8	0,032
						1,8	±0,3	3,0	±0,375	6			2,0—3,0	0,037
						3,0	±0,3	5,0	±0,375	10	±0,75		3,5—5,0	0,061
4		7		12		0,8	±0,2	1,8	±0,300	5	±0,60		1,0—1,8	0,048
						1,8	±0,3	3,0	±0,375	6		1,5±0,3	2,0—3,0	0,055
						3,0	±0,3	5,0	±0,375	10	±0,75		3,5—5,0	0,085
5	±0,24	8	±0,20	14		0,8	±0,2	1,8	±0,300	5	±0,60		1,0—1,8	0,064
						1,8	±0,3	3,0	±0,375	6			2,0—3,0	0,069
						3,0	±0,3	5,0	±0,375	10	±0,75		3,5—5,0	0,111
6		10		16	±0,90	0,8	±0,2	1,8	±0,300	5	±0,60		1,0—1,8	0,084
						1,8	±0,3	3,0	±0,375	6			2,0—3,0	0,090
						3,0	±0,3	5,0	±0,375	10	±0,75		3,5—5,0	0,148
8	±0,29	12	±0,35	18		0,8	±0,2	1,8	±0,300	6	±0,60	2±0,3	1,0—1,8	0,124
						1,8	±0,3	3,0	±0,375	8	±0,75		2,0—3,0	0,154
						3,0	±0,3	5,0	±0,375	10			3,5—5,0	0,176

Размеры, мм

d		D		D_1		b		b_1		B		R (пред. откл. js 16)	s	Масса 100 шт., кг (справоч- ная)
Номинал.	Пред. откл. Is 15	Номинал.	Пред. откл. js 15	Номинал.	Пред. откл. js 17	Номинал.	Пред. откл. Is 16	Номинал.	Пред. откл. Is 16	Номинал.	Пред. откл. js 17			
10	$\pm 0,29$	14		20		0,8	$\pm 0,2$	1,8	$\pm 0,300$	6	$\pm 0,60$		1,0—1,8	0,144
						1,8	$\pm 0,3$	3,0		8	$\pm 0,75$		2,0—3,0	0,180
						3,0		5,0	$\pm 0,375$	10			3,5—5,0	0,200
12		16	$\pm 0,35$	22		0,8	$\pm 0,2$	1,8	$\pm 0,300$	6	$\pm 0,60$		1,0—1,8	0,134
						1,8	$\pm 0,3$	3,0		8	$\pm 0,75$		2,0—3,0	0,192
						3,0		5,0	$\pm 0,375$	10			3,5—5,0	0,228
14		18		24	$\pm 1,05$	0,8	$\pm 0,2$	1,8	$\pm 0,300$	6	$\pm 0,60$		1,0—1,8	0,180
						1,8	$\pm 0,3$	3,0		8	$\pm 0,75$	2 $\pm 0,3$	2,0—3,0	0,228
	$\pm 0,35$					3,0		5,0	$\pm 0,375$	10			3,5—5,0	0,264
16		22		30		0,8	$\pm 0,2$	1,8	$\pm 0,300$	6	$\pm 0,60$		1,0—1,8	0,312
						1,8	$\pm 0,3$	3,0		8	$\pm 0,75$		2,0—3,0	0,390
						3,0		5,0	$\pm 0,375$	10			3,5—5,0	0,450
18		24	$\pm 0,42$	32		0,8	$\pm 0,2$	1,8	$\pm 0,300$	6	$\pm 0,60$		1,0—1,8	0,336
						1,8	$\pm 0,3$	3,0		8	$\pm 0,75$		2,0—3,0	0,420
						3,0		5,0	$\pm 0,375$	10			3,5—5,0	0,480
20	$\pm 0,42$	26		34		0,8	$\pm 0,2$	1,8	$\pm 0,300$	6	$\pm 0,60$		1,0—1,8	0,372

Продолжение

Размеры, мм

Номинал.	d		D		D ₁		b		b ₁		B		R (пред. откл. js 16)	s	Масса 100 шт., кг (справоч- ная)
	Номинал.	Пред. откл. Is 15	Номинал.	Пред. откл. js 15	Номинал.	Пред. откл. js 17	Номинал.	Пред. откл. откл. Is 16	Номинал.	Пред. откл. js 17	Номинал.	Пред. откл. js 17			
20	26		34		1,8	±0,3	3,0	±0,300	8	±0,75			2,0—3,0	0,444	
				±0,42	3,0		5,0	±0,375	10				3,5—5,0	0,528	
22	28		36		0,8	±0,2	1,8	±0,300	6	±0,60			1,0—1,8	0,400	
					1,8	±0,3	3,0		8	±0,75			2,0—3,0	0,492	
					3,0		5,0	±0,375	10				3,5—5,0	0,570	
25	32		40		0,8	±0,2	1,8	±0,300	6	±0,60		2±0,3	1,0—1,8	0,444	
		±0,42			1,8	±0,3	3,0		8	±0,75			2,0—3,0	0,600	
					3,0		5,0	±0,375	10				3,5—5,0	0,787	
28	36		45		0,8	±0,2	1,8	±0,300	6	±0,60			1,0—1,8	0,665	
					1,8	±0,3	3,0		8	±0,75			2,0—3,0	0,768	
					3,0		5,0	±0,375	10				3,5—5,0	0,890	
30	38		48		0,8	±0,2	1,8	±0,300	8	±0,75			1,0—1,8	0,950	
					1,8	±0,3	3,0		10				2,0—3,0	1,090	
					3,0		5,0	±0,375	12	±0,90		3±0,3	3,5—5,0	1,260	
32	40		50		0,8	±0,2	1,8	±0,300	8	±0,75			1,0—1,8	0,960	
		±0,50			1,8	±0,3	3,0		10				2,0—3,0	1,188	

Продолжение

Размеры, мм

d		D		D ₁		b		b ₁		B		R (пред. откл. js 16)	s	Масса 100 шт., кг (справоч- ная)
Номинал.	Пред. откл. Is 15	Номинал.	Пред. откл. js 15	Номинал.	Пред. откл. js 17	Номинал.	Пред. откл. Is 16	Номинал.	Пред. откл. Is 16	Номинал.	Пред. откл. js 17			
32		40		50	±1,25	3,0	±0,3	5,0	±0,375	12	±0,90		3,5—5,0	1,380
36		45		55		0,8	±0,2	1,8	±0,300	8	±0,75		1,0—1,8	1,180
			±0,50			1,8	±0,3	3,0		10			2,0—3,0	1,390
40	±0,50	50		60		0,8	±0,2	1,8	±0,300	8	±0,75		1,0—1,8	1,370
						1,8		3,0		10			2,0—3,0	1,600
45		55		65	±1,50	3,0		5,0	±0,375	12	±0,90	3±0,3	3,5—5,0	1,850
						1,8		3,0	±0,300	10	±0,75		2,0—3,0	1,840
50		60		73		3,0	±0,3	5,0	±0,375	12	±0,90		3,5—5,0	2,040
			±0,60			1,8		3,0	±0,300	10	±0,75		2,0—3,0	2,280
56	±0,60	67		80		3,0		5,0	±0,375	12	±0,90		3,5—5,0	2,710
						1,8		3,0	±0,300	10	±0,75		2,0—3,0	2,640
						3,0		5,0	±0,375	12	±0,90		3,5—5,0	2,964

Примечания:

1. Предельные отклонения на размер *b* свыше 1 мм по Is 16.
2. *s* — предел толщин стенок приборов.
3. Масса приведена для резины марки Н0—68—1.

(Измененная редакция, Изм. № 1, 2).

3. Втулки в зависимости от условий эксплуатации изготавливают из резины, выпускаемой по технической документации, согласованной и утвержденной в установленном порядке.

Пример условного обозначения втулки с внутренним диаметром 30 мм, высотой 10 мм из резины марки НО-68—1:

Втулка $\frac{30-10 \text{ ГОСТ } 19421-74}{\text{НО-68-1 обозначение документа}}$

4. Поверхность втулок должна быть гладкой, без наплывов, расслоений, трещин, пузырей и посторонних включений.

Не допускаются возвышения и углубления более пределов допусков, установленных таблицей.

5. Облой должен быть удален.

Не допускаются выпрессовки более 0,5 мм по месту разъема пресс-формы.

(Измененная редакция, Изм. № 2).

6. На поверхности втулок допускаются оттиски рисок и следы зачистки облоя.

ИНФОРМАЦИОННЫЕ ДАННЫЕ

1. ИСПОЛНИТЕЛИ

Б. Б. Долин; З. Н. Шейхет (руководитель темы); **А. Н. Курмашова; З. Ф. Шляпина**

2. УТВЕРЖДЕН И ВВЕДЕН В ДЕЙСТВИЕ Постановлением Государственного комитета стандартов Совета Министров СССР от 17 января 1974 г. № 136

3. ВВЕДЕН ВПЕРВЫЕ

4. Срок действия продлен до 01.01.94 Постановлением Государственного комитета СССР по стандартам от 20.06.88 № 1980

5. ПЕРЕИЗДАНИЕ (октябрь 1988 г.) с Изменениями № 1, 2, утвержденными в апреле 1983 г. и июне 1988 г. {ИУС 7—83, 10—88}

Редактор *Р. С. Федорова*
Технический редактор *Э. В. Митяй*
Корректор *С. И. Ковалева*

Сдано в наб. 25.01.89 Подп. в печ. 10.04.89 0,5 усл. п. л. 0,5 усл. кр.-отт. 0,38 уч.-изд. л.
Тир. 10 000 Цена 3 к.

Ордена «Знак Почета» Издательство стандартов, 123557, Москва, ГСП,
Новопресненский пер., д. 3.
Вильнюсская типография Издательства стандартов, ул. Даряус и Гирено, 39. Зак. 720.